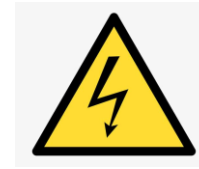


# Installationsanleitung für das Heizpaneel

PANNEL  
HEAT



Vorsicht!

1. Wenn das Netzkabel beschädigt ist, muss es vom Hersteller, seinem Kundendienst oder einer ähnlich qualifizierten Person ersetzt werden, um Gefahren zu vermeiden.
2. Dieses Gerät ist nicht für die Nutzung durch Personen (einschließlich Kinder) mit eingeschränkten körperlichen, sensorischen oder geistigen Fähigkeiten oder mangelnder Erfahrung und Kenntnis bestimmt, es sei denn, sie werden von einer für ihre Sicherheit verantwortlichen Person beaufsichtigt oder erhalten von ihr Anweisungen zur Benutzung des Gerätes.
3. Kinder sollten beaufsichtigt werden, um sicherzustellen, dass sie nicht mit dem Gerät spielen.
4. **WARNUNG:** Um eine Überhitzung zu vermeiden, darf das Heizgerät nicht abgedeckt werden.
5. Das Gerät darf nicht unmittelbar unter einer Steckdose platziert werden.
6. **WARNUNG:** Das Gerät selbst **verfügt nicht über** eine Vorrichtung zur Regelung der Raumtemperatur. Benutzen Sie dieses Heizgerät nicht in kleinen Räumen, die von Personen bewohnt werden, die den Raum nicht eigenständig verlassen können, es sei denn, eine ständige Überwachung ist gewährleistet.
7. Falls das Gerät im Badezimmer installiert wird, muss die Installation durch eine Elektrofachkraft gemäß den geltenden **Vorschriften** und dem **Stand der Technik** erfolgen.
8. Die Installation muss mit einem **1.5x3 Kabel** durchgeführt werden.

Das Systemgehäuse hat eine Länge von 210 cm.



Die Heizelemente sind in 4 verschiedenen Längen erhältlich:



W70cm = 22.5W | 140cm = 45W | 280cm = 90W | 560cm = 180

Benötigte Werkzeuge für die Installation



PANNEL  
HEAT



Drücken Sie  
auf das  
Oberteil, um  
das Paneel  
zu öffnen.

PANNEL  
HEAT



Ziehen Sie das obere  
Polymerteil fest nach  
oben, um es von der  
Metallbasis zu trennen

## Montage der Systembasis

Markieren und schneiden Sie die Basis auf die erforderliche Länge zu.

Lassen Sie einen Abstand von 3–5 cm zwischen den Teilen sowie zu den Ecken ein.



**Befestigen Sie den Basisrahmen  
gemäß Plan an der Wand.**  
(Nutzen Sie hierfür die Schraublöcher auf der linken Seite.)





Verlegen Sie das Stromkabel  
entsprechend der Anordnung  
der Heizelemente



Die Federn entsprechend den Heizelementen anbringen.

**Wichtig: Achten Sie darauf**, dass die Federn fest in der Halterung sitzen.

70cm = 22.5W | 140cm = 45W | 280cm = 90W | 560 = 180W

14 Federn | 4 Federn | 3 Federn | 2 Federn

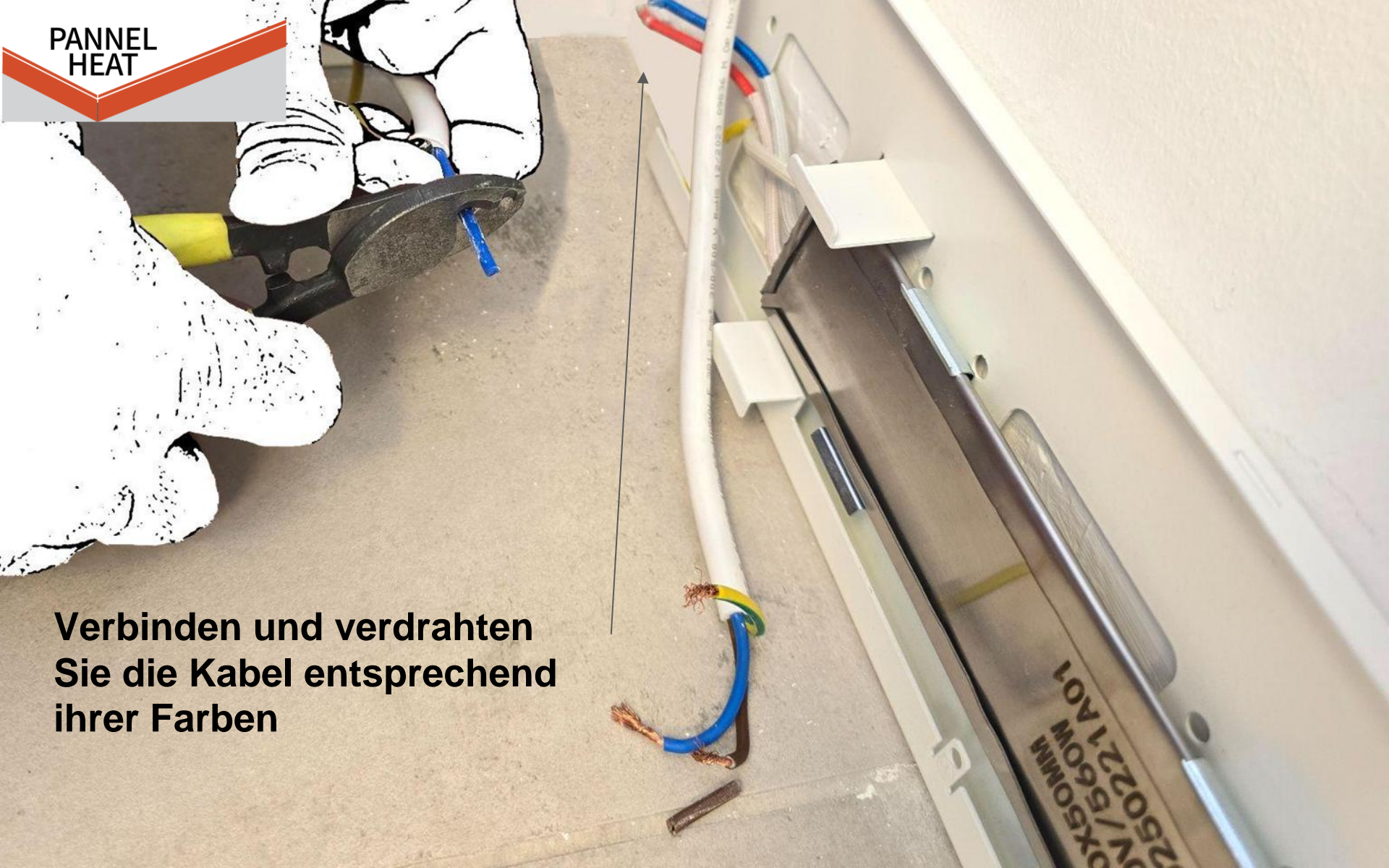


Montieren Sie die Heizelemente auf  
den Federn und lassen Sie alle  
Federn nacheinander einrasten



**PANNEL  
HEAT**

**Verbinden und verdrahten  
Sie die Kabel entsprechend  
ihrer Farben**



Erdungsanschluss: Jedes  
Gehäuse benötigt einen eigenen  
Erdungsanschluss

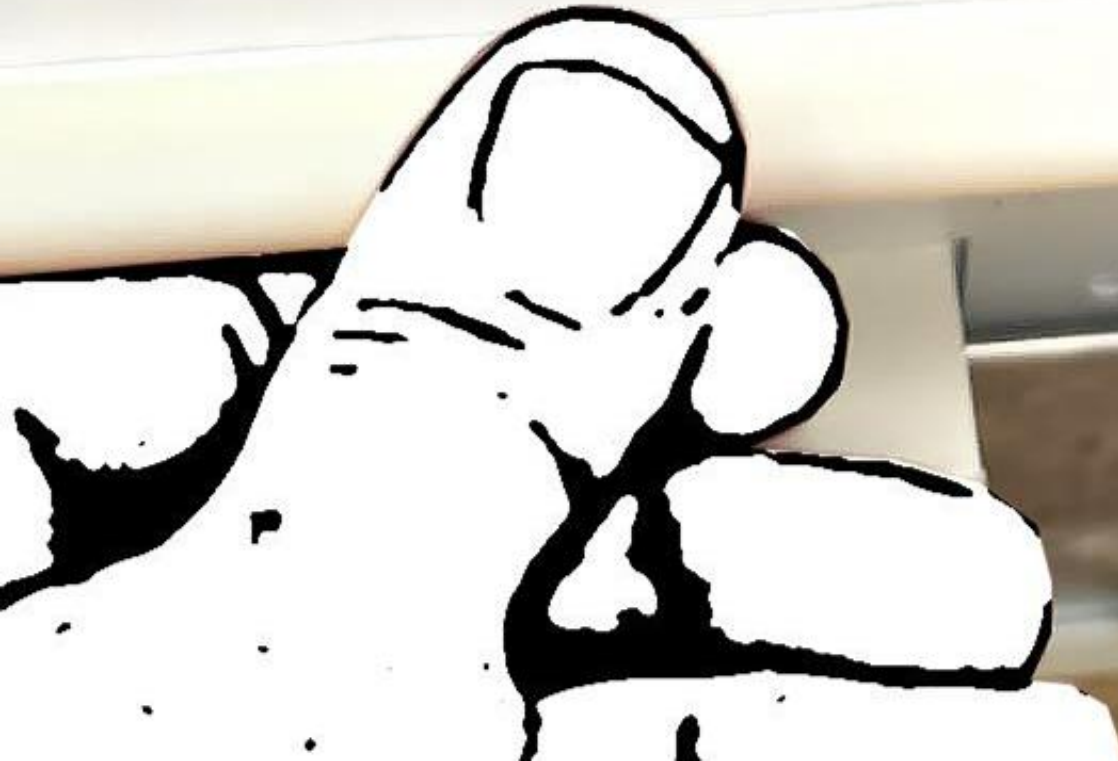


**Vor der Montage der Abdeckungen**  
müssen die Schutzfolien von allen  
Teilen entfernt werden



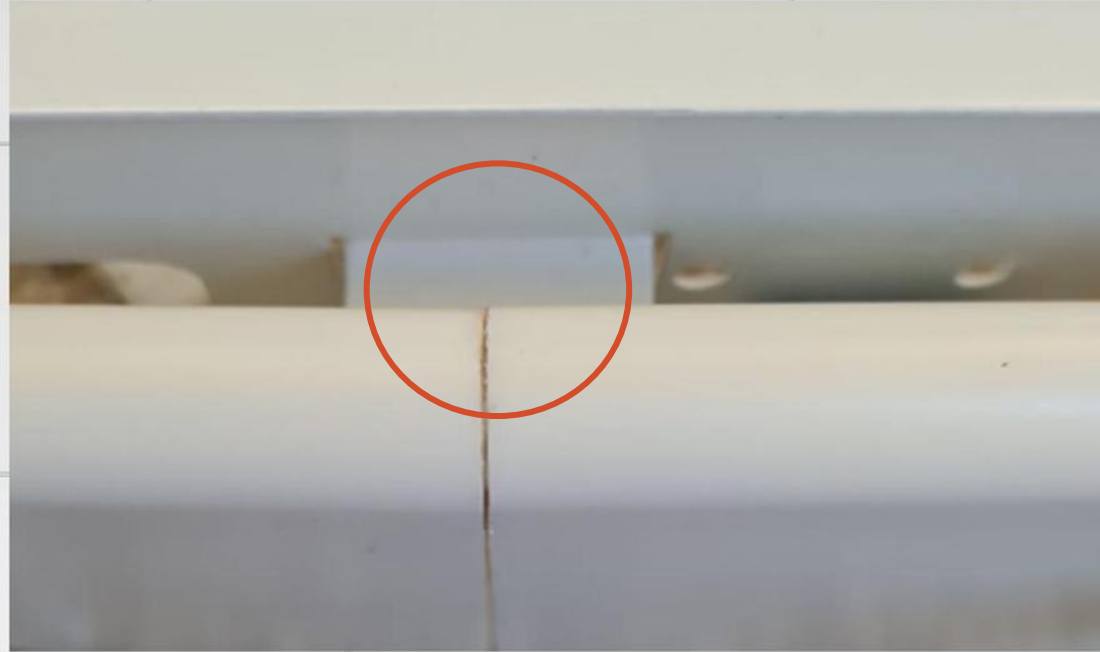
Setzen Sie das Oberteil auf, ohne es zu verriegeln.  
Markieren, schneiden und lassen Sie es dann über  
die gesamte Länge des Paneels einrasten.

**(Achten Sie darauf, dass das Teil über die gesamte Länge  
fest verbunden ist)**



Setzen Sie die  
Frontabdeckung locker auf,  
markieren und schneiden Sie  
diese zu

Die Verbindung zweier  
Abdeckungen muss immer  
direkt auf einem Halteclip  
erfolgen



Drücken Sie die Frontabdeckung an jedem Clip fest, bis sie einrastet  
(von unten nach oben oder umgekehrt möglich)



PANNEL  
HEAT

Fixieren Sie die Verbindungsstellen mit Heißkleber



Bringen Sie die Warnaufkleber an





140 cm über dem Boden

## Installation des Thermostats (separat erhältlich):

Es gibt **kabelgebundene** und **kabellose** Optionen.

Der Thermostat muss immer in einer Höhe von 1,40 m über dem Boden installiert werden.